

## Zákazník 3000413792

Klatovská nemocnice, a.s.  
Plzeňská 929  
339 38 Klatovy II  
IČO 26360527 DIČ CZ699005333

Klatovská nemocnice, a.s.  
Plzeňská 929  
Klatovy II  
339 01 Klatovy 1

Vážený zákazníku,

tato faktura za elektřinu číslo 414272 byla vystavena dne 09.03.2022. V odběrném místě č. 8110881214, VO - Velkoodběr, Plzeňská, Klatovy II, byla za období od 01.02.2022 do 28.02.2022 spotřebovaná elektřina v množství 48,698 MWh.

**Nedoplatek ve výši 144.020,42 CZK prosíme uhradte do data splatnosti.**

K úhradě celkem **144.020,42**  
Datum splatnosti **30.03.2022**  
Doporučené datum úhrady **25.03.2022**

Bankovní spojení **000000-0017532513/0300**  
Variabilní symbol **9022414272**  
Konstantní symbol **0308**  
Specifický symbol **924737**

Částky jsou uvedeny včetně DPH	Částka CZK
Elektřina a regulované služby	144.020,42

**Výsledkem fakturace je nedoplatek ve výši 144.020,42**

Daňový doklad číslo 414272	DUZP 28.02.2022
Sazba DPH	Základ DPH CZK DPH CZK
21%	119.025,14 24.995,28



Obchodní zástupce  
Pavel Krátký  
e-mail: pavel.kratky@pre.cz  
tel.: 267 053 335

FAKTURACE **267 053 764**  
PORUCHOVÁ LINKA ČEZ **800 850 860**

## VYÚČTOVÁNÍ SPOTŘEBY ELEKTŘINY

Odběrné místo č. 8110881214, EAN OPM 859182400800011447

VO - Velkoodběr, Plzeňská, Klatovy II

### Energie Konstant

#### Zúčtované částky celkem - rozpis dodávky elektřiny a regulovaných služeb

Položka	Počet jednotek	Jednotka	CZK/Jednotka	Celkem CZK
Silová elektřina VT	20,706	MWh	1.622,00	33.585,13
Silová elektřina NT	27,992	MWh	1.059,00	29.643,53
Daň z elektřiny	48,698	MWh	28,30	1.378,15
<b>Obchod s elektřinou</b>				<b>64.606,81</b>
Použití sítí	48,698	MWh	83,12	4.047,78
Nevyžádaná dodávka jalové energie	0,009	MVArh	440,00	3,96
Rezervovaná kapacita roční	0,120	MW	172.735,00	20.728,20
Distribuční služby ČEZ Distribuce, a. s.				24.779,94
Činnosti operátora trhu	1	měsíc	4,20	4,20
Podpora elekt. z podporovaných zdrojů energie	48,698	MWh	495,00	24.105,51
Systémové služby	48,698	MWh	113,53	5.528,68
<b>Regulované služby</b>				<b>54.418,33</b>
<b>Elektřina a regulované služby celkem bez DPH</b>				<b>119.025,14</b>

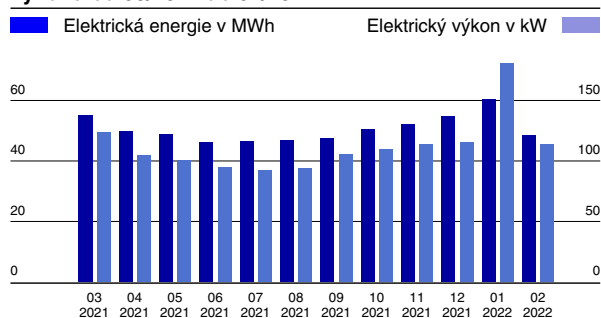
### Daňový přehled

Položka	Základ DPH CZK	Sazba DPH	DPH CZK	Celkem
Elektřina a regulované služby	119.025,14	21%	24.995,28	144.020,42
<b>Celkem</b>	<b>119.025,14</b>		<b>24.995,28</b>	<b>144.020,42</b>

### DÚF a sjednaná rezervovaná kapacita

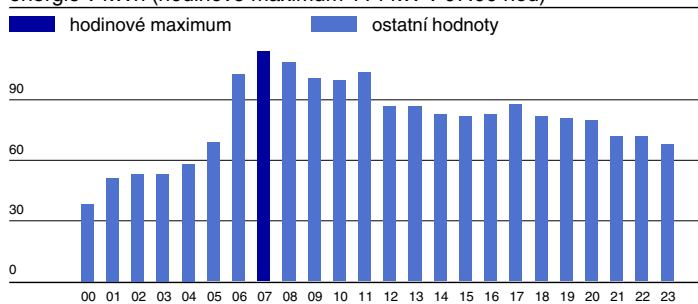
Položka	Tech. jednotky	Hodnota	Sjednáno rok měsíc
Činná energie VN	kWh	48698	
Decentrální výroba	kWh		
Maximum VN	kW	116	120
Maximum VN čas		07.02.2022 08:00	
Tg Fi VN		0,220	
Zpětná dodávka	kVArh	9	
Bezplatně	kWh		
Lokální spotřeba	kWh		

### Diagram elektrické energie a hodinového elektrického výkonu od 03/2021 do 02/2022



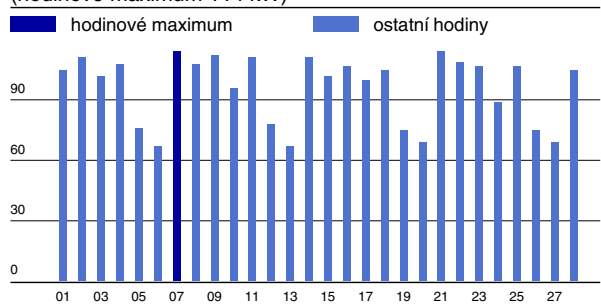
### Průběh hodinového výkonu dne s maximálním zatížením 07.02.2022

energie v kWh (hodinové maximum 114 kW v 07:00 hod)



### Průběh hodinových denních maxim v 02/2022

(hodinové maximum 114 kW)



Zpráva pro zákazníka: Výpočet platby podpory elektřiny z podporovaných zdrojů energie je prováděn dle zákona dvojím způsobem - součinem zákazníkem odebraného množství v MWh a jednotkové ceny, která se uvádí v CZK/MWh a součinem sjednaného rezervovaného příkonu za měsíc, délky období a stanovené ceny za rezervovaný příkon uvedené v CZK/MW/měsíc. Ve faktuře je použit levnější způsob výpočtu. Podíl zdrojů elektřiny na celkové směsi paliv dodavatele za rok 2020: uhlí 42,66 %, jádro 40,75 %, zemní plyn 9,61 %, OZE 6,75 %, druhotné zdroje 0,12 %, ostatní zdroje 0,11 %. Informace o dopadu výroby elektřiny na životní prostředí: [www.chmu.cz](http://www.chmu.cz), [www.mpo.cz](http://www.mpo.cz), [www.env.cz](http://www.env.cz).